

Quartier Spreestraße / Apartment 5

Ferienwohnung - Ferienhaus - Apartment

Burg im Spreewald



Beschreibung

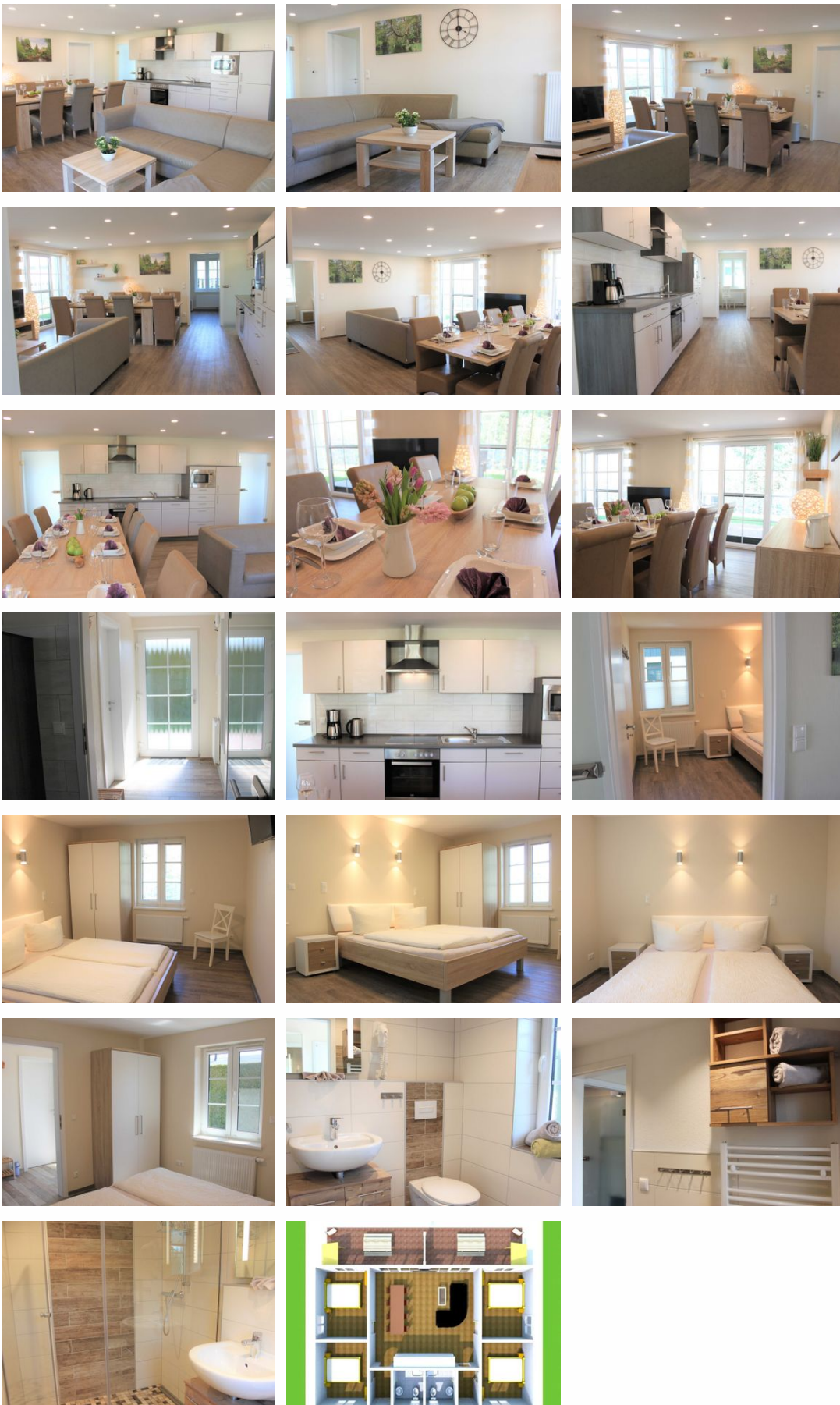
Diese wunderbare Ferienanlage ist zentral gelegen im Spreewalddorf Burg. Sie laufen ca. 5 Minuten zum großen Hafen und können von dort aus Ihre Paddelboots- oder Kahntour in die großartige Biosphärenlandschaft beginnen.

Sie besteht aus insgesamt 3 Ferienhäuser. Zwei Häuser bieten jeweils zwei Apartments mit separatem Eingang und einer Verbindungstür in den Wohnzimmern. Somit können Sie eine kleine Ferienwohnung in eine große verwandeln. Ideal für große Familien oder befreundete Gäste. Ein Haus bietet eine ca. 100 m² große Ferienwohnung mit 4 Schlafzimmern.

Ihre Autos können Sie direkt auf dem Grundstück parken.

Sprachen: englisch

Apartment 5



Diese ebenerdige Ferienwohnung wird Ihnen einen schönen erholsamen Urlaub bereiten. Sie ist hell und freundlich eingerichtet. Sie haben eine moderne Wohn- und Küchenkombination. Die Küche ist vollausgestatt, so können Sie stressfrei kochen und mit viel Platz am großen Esstisch Ihre Kochkünste genießen. Bei schönem Wetter bietet die Terrasse ausreichend Komfort um am morgen das Frühstück zu celebrieren oder den Tag gemütlich am Abend ausklingen lassen. Das Wohnzimmer

hat eine bequeme Couchecke, sowie zwei große Fenster mit Terrassentüren. Das kleine Schlafzimmer, kann als Kinderzimmer sehr gut genutzt werden. Die Couch können Sie als Bett ca. (140x200 cm) umfunktionieren. Das angrenzende Schlafzimmer ist geräumig mit einem Schrank und Doppelbett (160x200 cm) ausgestattet. In jedem Raum befindet sich ein Flachbild- TV.

Ausstattung Zimmer

Größe: 100 qm

Belegung max.: 8

Anzahl Schlafzimmer: 4

WLAN: ja

TV: ja

Nichtraucher: ja

Hinweise zu Haustieren

Haustiere nicht erlaubt

Allgemein: allergikerger. (tierfrei), Doppelbett, ebenerdig, Heizung, Hochstuhl, Insektenschutz/Gaze, Nichtraucher, Nichtraucherhaus, Reise-/Kinderbett, Terrasse, wanderfreundlich

Außenanlage: Garten zur Nutzung, Parkplatz, Sitzecke im Garten

Essen & Trinken: Grillmöglichkeit

Freizeit: Radfahren

Küche: Backofen, Gefriermöglichkeit, Küche (offen), Kühlschrank, Mikrowelle, Spülmaschine

Sanitär: Dusche/WC, Haartrockner

Service: Internet im öff. Bereich, Tiere nicht erlaubt

Technik: WLAN, Kabel/Sat, TV, TV - Flachbild

Allgemeine Lageinformationen



Entfernungen

Bathalle/Gewässer: 350 m

Bäcker: 500 m

Geldautomaten/Bank: 500 m

Bushaltestelle: 550 m

Flughafen: 85.1 km

Krankenhaus/Klinik: 17.4 km

Nachbar: 10 m

Radweg: 200 m

Restaurant: 500 m

Schwimm-/Spaßbad: 18 km

Supermarkt: 1.1 km

Therme: 1.3 km

Tourist-Information: 300 m

Wanderweg: 300 m

Zentrum: 300 m

Objekt ID: 6-130023