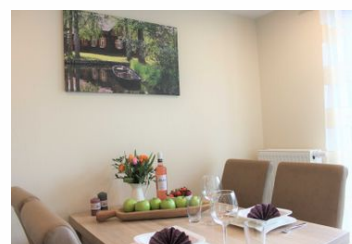
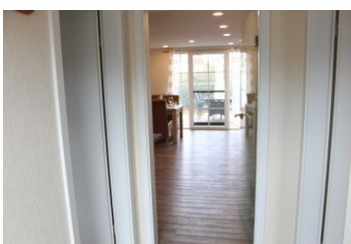
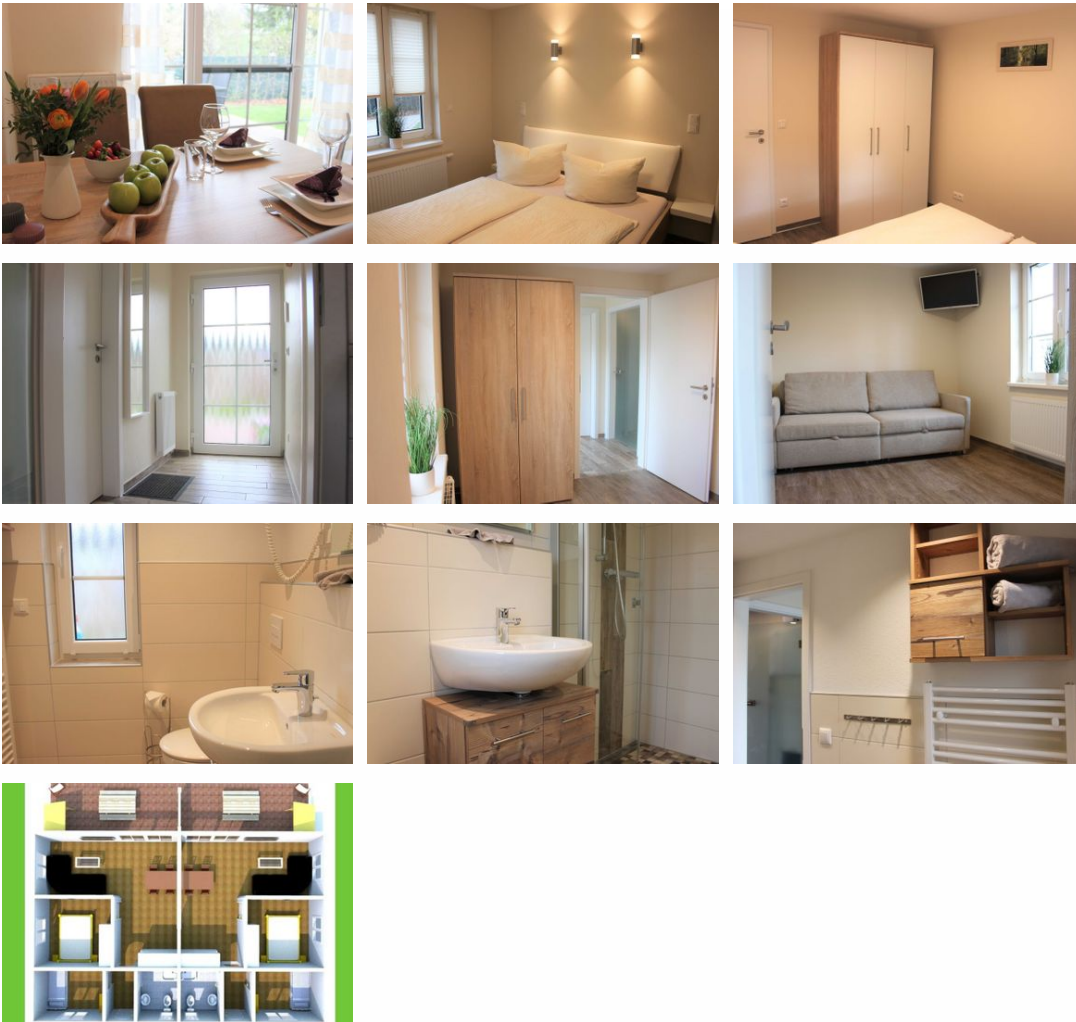


Quartier Spreestraße / Apartment 1

Ferienwohnung - Ferienhaus - Apartment

Burg im Spreewald





Beschreibung

Diese wunderbare Ferienanlage ist zentral gelegen im Spreewalddorf Burg. Sie laufen ca. 5 Minuten zum großen Hafen und können von dort aus Ihre Paddelboots- oder Kahntour in die großartige Biosphärenlandschaft beginnen.

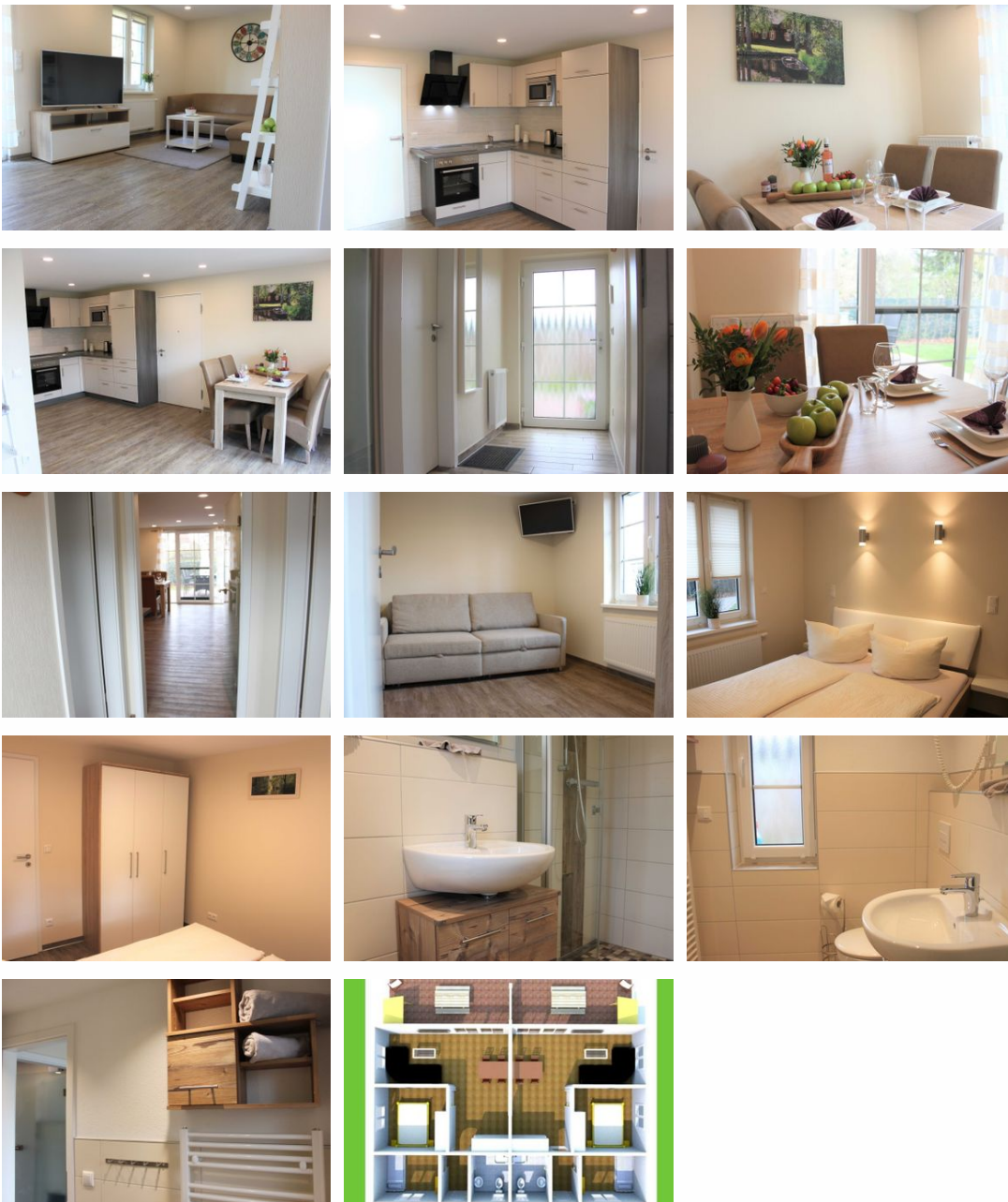
Sie besteht aus insgesamt 3 Ferienhäuser. Zwei Häuser bieten jeweils zwei Apartments mit separatem Eingang und einer Verbindungstür in den Wohnzimmern. Somit können Sie eine kleine Ferienwohnung in eine große verwandeln. Ideal für große Familien oder befreundete Gäste. Ein Haus bietet eine ca. 100 m² große Ferienwohnung mit 4 Schlafzimmern.

Ihre Autos können Sie direkt auf dem Grundstück parken.

Erbaut: 2018

Sprachen: englisch

Apartment 1



Diese ebenerdige Ferienwohnung wird Ihnen einen schönen erholsamen Urlaub bereiten. Sie ist hell und freundlich eingerichtet. Sie haben eine moderne Wohn- und Küchenkombination mit einem Esstisch und einer gemütlichen Couchecke. Die Terrasse erreichen Sie vom Wohnzimmer aus. Das kleine Schlafzimmer, kann als Kinderzimmer sehr gut genutzt werden. Die Couch können Sie als Bett ca. (140x200 cm) umfunktionieren. Das angrenzende Schlafzimmer ist geräumig mit einem Schrank und Doppelbett (160x200 cm) ausgestattet. In jedem Raum befindet sich ein Flachbild- TV.

Ausstattung Zimmer

Größe: 50 qm

Belegung max.: 4

Anzahl Schlafzimmer: 2

WLAN: ja

TV: ja

Nichtraucher: ja

Hinweise zu Haustieren

Haustiere nicht erlaubt

Allgemein: Doppelbett, Heizung, Nichtraucher, Nichtraucherhaus, Reise-/Kinderbett, Schlafsofa, Terrasse, wanderfreundlich

Außenanlage: Fahrradunterstellmöglichkeit, Garten zur Nutzung, Parkplatz

Essen & Trinken: Grillmöglichkeit

Freizeit: Radfahren

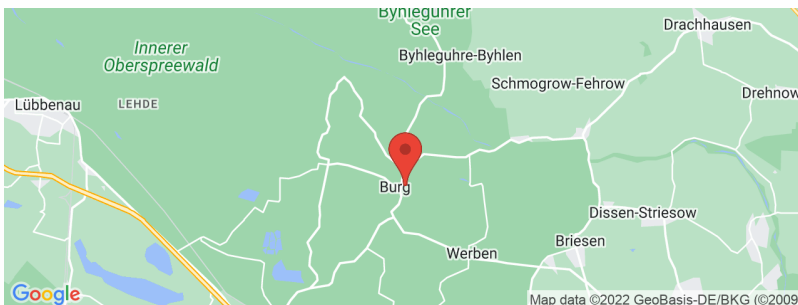
Küche: Backofen, Gefriermöglichkeit, Küche (offen), Kühlschrank, Mikrowelle, Spülmaschine

Sanitär: Dusche/WC, Haartrockner

Service: Internet im öff. Bereich, Tiere nicht erlaubt

Technik: WLAN, Kabel/Sat, Smart-TV, TV

Allgemeine Lageinformationen



Entfernungen

Badestelle/Gewässer: 350 m

Bäcker: 500 m

Geldautomaten/Bank: 500 m

Bushaltestelle: 550 m

Krankenhaus/Klinik: 17.4 km

Nachbar: 10 m

(Kur-)Park/Wald: 100 m

Radweg: 200 m

Restaurant: 500 m

Schwimm-/Spaßbad: 18 km

Supermarkt: 1.1 km

Therme: 1.3 km

Tourist-Information: 300 m

Wanderweg: 300 m

Zentrum: 300 m

Objekt ID: 6-129904