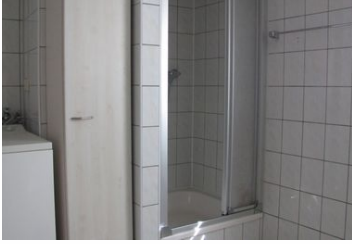
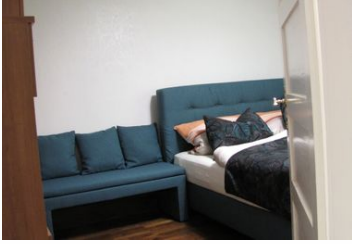
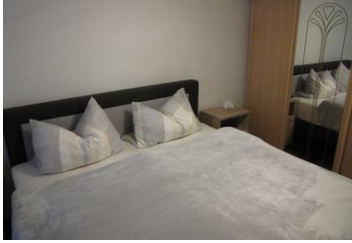
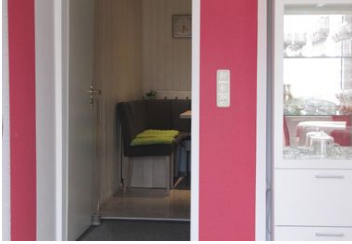


# Spreewaldhaus Lübben

Ferienhaus

Lübben im Spreewald





## Beschreibung

---

Lübben als Staatlich anerkannter Erholungsort ist der ideale Startpunkt, um den wundervollen Spreewald zu entdecken. Dabei ist Lübben nicht so touristisch überlaufen wie andere Orte im Spreewald, hier geht es entspannter zu. Egal ob gemütliche Kahnfahrt durch malerische Landschaften oder auf eigene Faust per Paddelboot oder Fahrrad, der Spreewald wird Sie in seinen Bann ziehen.

Sie können von Lübben aus auch das Spreewalddorf Schlepzig mit Brauhaus, Destillerie und vielen anderen Highlights besuchen, einen Ausflug nach Burg (Spreewald) machen mit Besuch der Spreewaldtherme oder die Slawenburg Raddusch besuchen. Dies ist nur eine kleine Auswahl der Möglichkeiten, wir haben Ihnen eine Auswahl in unserem Hausordner zusammengestellt.

Das Spreewaldhaus in Lübben wäre gern Ihr neues Zuhause auf Zeit für Ihre großen und kleinen Entdeckungen im Spreewald, der zu jeder Jahreszeit seinen ganz besonderen Reiz hat. Deshalb haben wir unser Ferienhaus auch ganzjährig für Sie geöffnet. Das Ferienhaus ist für eine Belegung von 4 Personen konzipiert, es können aber zwei weitere Urlauber auf dem Schlafsofa im Wohnzimmer übernachten. In den 2 Schlafzimmern können Sie geruhsame Nächte in Boxspring-Doppelbetten verbringen. Außerdem verfügen beide Schlafzimmer und auch das Wohnzimmer über ausreichend Stauraum für Ihre mitgebrachten Sachen. In beiden Schlafzimmern ist ein Hartholzboden verlegt (Spanische Walnuss) und in einem Schlafzimmer sorgt eine Lehmwand für ein angenehmes Raumklima. ACHTUNG: Raumhöhe in den Schlafzimmern nur 2,00 / 2,07 m (also nichts für Großgewachsene).

Das Badezimmer verfügt neben Waschbecken und WC auch über Badewanne und Dusche. Außerdem können Sie die dort befindliche Waschmaschine und den elektrischen Wäschetrockner im Schlafzimmer gern mitbenutzen.

In der Küche verfügen Sie über Herd mit Backofen, Mikrowelle, Geschirrspüler und Kühl-Gefrier-Kombination. Ausreichend Besteck und Geschirr sind vorhanden, sie können sich hier wie zu Hause fühlen.

Das Wohnzimmer ist sehr geräumig und verfügt über eine Sitzgruppe und eine chillige Couch-Landschaft zum Entspannen (und nach Umwandlung in eine Schlafcouch auch zum Übernachten). Großbild-TV mit BluRay-Player und Sat-TV steht Ihnen auch zur Verfügung. Im Wohnzimmer ist Laminat als Fussboden verlegt.

Vom Wohnzimmer aus haben Sie Zugang zu einer überdachten Terasse, auf der Lounge-Möbel zum Entspannen und gemeinsamen Sitzen einladen. Neben der Terasse verfügt der Hof Ihres Urlaubsdomizils auch noch über einen Grillplatz und eine Raucher-Ecke.

Im Haus und auf der Terasse haben Sie Zugang zum Gratis-WLAN. Parkmöglichkeiten sind vor dem Grundstück vorhanden, ein Auto kann auch neben dem Haus in einer verschließbaren Einfahrt geparkt werden. Fahrräder können in einem verschließbaren Schuppen auf dem Grundstück geparkt werden.

Fußläufig finden Sie einige Einkaufsmöglichkeiten: Lidl, Rossmann und Bäckerei & Cafe Dreißig (auch Sonntags frische Brötchen).

Das Ferienhaus steht seit Juli 2018 nach einer kompletten und liebevollen Sanierung Urlaubern zur Verfügung und kann ganzjährig gemietet werden. Im Winter ist das Haus durch Fernwärme komplett beheizt. Als Stromanbieter wurde der Ökostromanbieter Naturstrom AG gewählt.

Wir würden uns freuen, wenn Sie das Spreewaldhaus in Lübben zu Ihrem Zuhause auf Zeit machen würden, als Ausgangspunkt für Ihre Erkundungen im wunderschönen Spreewald.

## Spreewaldhaus Lübben





Lübben als Staatlich anerkannter Erholungsort ist der ideale Startpunkt, um den wundervollen Spreewald zu entdecken. Dabei ist Lübben nicht so touristisch überlaufen wie andere Orte im Spreewald, hier geht es entspannter zu. Egal ob gemütliche Kahnfahrt durch malerische Landschaften oder auf eigene Faust per Paddelboot oder Fahrrad, der Spreewald wird Sie in seinen Bann ziehen.

Sie können von Lübben aus auch das Spreewalddorf Schlepzig mit Brauhaus, Destillerie und vielen anderen Highlights besuchen, einen Ausflug nach Burg (Spreewald) machen mit Besuch der Spreewaldtherme oder die Slawenburg Raddusch besuchen. Dies ist nur eine kleine Auswahl der Möglichkeiten, wir haben Ihnen eine Auswahl in unserem Hausordner zusammengestellt.

Das Spreewaldhaus in Lübben wäre gern Ihr neues Zuhause auf Zeit für Ihre großen und kleinen Entdeckungen im Spreewald, der zu jeder Jahreszeit seinen ganz besonderen Reiz hat. Deshalb haben wir unser Ferienhaus auch ganzjährig für Sie geöffnet.

## Ausstattung Zimmer

Größe: 76 qm  
Belegung max.: 6  
Anzahl Schlafzimmer: 2  
WLAN: ja  
TV: ja  
Nichtraucher: ja

## Hinweise zu Haustieren

Haustiere nicht erlaubt

**Allgemein:** familienfreundlich, Hochstuhl, Nichtraucher, Wohn/Schlafrum komb.

**Außenanlage:** Parkplatz

**Essen & Trinken:** Grillmöglichkeit

**Küche:** Backofen, Mikrowelle, separate Küche, Spülmaschine

**Sanitär:** Haartrockner

**Service:** Bettwäsche, Handtücher, Internet im öff. Bereich, Safe, Safe, Tiere nicht erlaubt

**Technik:** CD-Player, WLAN, Telefon, TV

## Allgemeine Lageinformationen



## Entfernungen

Autobahn: 20.3 km

Bahnhof: 1.3 km

Flughafen: 62.3 km

Zentrum: 1.4 km

Objekt ID: 51-93036