

Zum alten Backhaus

Ferienwohnung

Burg im Spreewald



Beschreibung

Das neue Alte Backhaus liegt eingebettet auf einem fünf Hektar großen Grundstück direkt an der Hauptspree und am Spreeradweg. Die Anlage umfasst sechs hochwertig ausgestattete Ferienwohnungen in unterschiedlicher Größe, eine Sauna mit Blick auf die Spreewaldwiesen, ein Fitnessraum und einen Weinkeller. Gerne können Sie sich im Objekt Fahrräder ausleihen und die Umgebung auf dem Zweirad erkunden. Wer einfach mal so richtig schön entspannen möchte, kann das aber auch auf dem großzügigen Gelände. Am Grundstück befinden sich außerdem eine Bootsanlegestelle sowie Paddelboote für unsere Hausgäste, die den Spreewald auf dem Wasserweg erkunden möchten. Die Anlage befindet sich inmitten des idyllischen Spreewälder Kurortes Burg, umgeben von der einzigartig geprägte Kultur- und Naturlandschaft, dem Spreewald. In Burg (Spreewald), als staatlich anerkannter Ort mit Heilquellen-Kurbetrieb, wird Kurbeitrag erhoben: 2,00 Euro pro Übernachtung/Erwachsene, Kinder und Jugendliche bis 17 Jahre frei. Jeder beitragspflichtige Gast erhält dafür eine GästeCard mit rabattierten Leistungen aus den Freizeitangeboten der Spreewaldregion und ihrer Umgebung. Der Kurbeitrag ist gegen Herausgabe der GästeCard im Beherbergungsbetrieb zu entrichten.

Sprachen: englisch, deutsch

"Backstube" 2 Schlafr., Wohnküche, DU/WC





Die Anlage befindet sich inmitten des idyllischen Spreewälder Kurortes Burg. Direkt vor der Haustür liegt die einzigartig geprägte Kultur- und Naturlandschaft, welche zum Verweilen einlädt. Ob zu Fuß, mit dem Fahrrad oder auf dem Kahn - der Spreewald hat einiges zu bieten. Die Wohnung Backstube verleiht ein Gefühl von Zuhause. Hier haben Sie die Möglichkeit mit bis zu vier Personen erholsame Tage zu erleben. Die Wohnung verfügt über zwei Schlafräume mit Doppelbett, eine Wohnküche und ein Bad mit DU/WC. Über eine Freitreppe erreicht man mit zwei Schritten die zugehörige Terrasse. Mit ihrem rustikalen und gemütlichen Ambiente lädt die Wohnung dazu ein, den Alltag zu vergessen und den Zauber des Spreewaldes in vollen Zügen zu genießen.

Ausstattung Zimmer

Größe: 80 qm

Belegung max.: 5

WLAN: ja

TV: ja

Nichtraucher: ja

Spülmaschine: ja

Hinweise zu Haustieren

Haustiere nicht erlaubt

Allgemein: allergikerfreundlich, behindertenfreundlich(Obj.), Heizung, Hochstuhl, Kachelofen, Kamin, Klimaanlage, Meerblick, Nichtraucher, Nichtraucherhaus, Sauna, Tagung/Konferenz, Terrasse, Trockenraum

Außenanlage: Fahrradunterstellmöglichkeit, Garten zur Nutzung, Parkplatz, Sitzecke im Garten

Essen & Trinken: Grillmöglichkeit

Freizeit: Fahrradverleih, Indoor-Spielhaus, Kutschfahrten, Sauna, Tischtennis, Transferservice

Küche: Backofen, Gefriermöglichkeit, Kühlschrank, Mikrowelle, separate Küche, Spülmaschine

Sanitär: Dusche/WC, Haartrockner

Service: Bettwäsche, EC-Karten, Handtücher, Internet im öff. Bereich, Safe, Tiere nicht erlaubt, Transferservice, Wäscheservice

Technik: WLAN, Telefon, TV

"Lutki" 2 Schlafr., Wohnr., Küche., DU/WC, Terrasse



Das Ferienobjekt Zum alten Backhaus befindet sich inmitten des idyllischen Spreewälder Kurortes Burg. Direkt vor der Haustür liegt die einzigartig geprägte Kultur- und Naturlandschaft, welche zum Verweilen einlädt. Ob zu Fuß, mit dem Fahrrad oder auf dem Kahn - der Spreewald hat einiges zu bieten. Das alleinstehende Ferienhaus Lutki bietet Ihnen neben dem unverbauten Blick auf die Spreewaldwiesen ein Haus mit zwei Schlafräumen, zwei Bädern DU/WC, eine Wohnküche mit allen Komfort, in der Sie sich wie zu Hause fühlen werden. Genießen Sie zum Abschluss des Tages den Anblick des Sonnenuntergangs von Ihrem Wohnzimmer aus und lassen Sie sich an kühlen Abenden von dem Feuer im knisternden Kamin wohlige Wärme spenden.

Ausstattung Zimmer

- Größe: 95 qm
- Belegung max.: 8
- WLAN: ja
- TV: ja
- Nichtraucher: ja
- Spülmaschine: ja

Hinweise zu Haustieren

Haustiere nicht erlaubt

Allgemein: allergikerfreundlich, Balkon, behindertenfreundlich(Obj.), Doppelbett, Heizung, Hochstuhl, Kamin, Klimaanlage, Meerblick, Nichtraucher, Nichtraucherhaus, Sauna, Tagung/Konferenz, Terrasse, Trockenraum

Außenanlage: Fahrradunterstellmöglichkeit, Garten zur Nutzung, Parkplatz, Sitzecke im Garten

Essen & Trinken: Grillmöglichkeit

Freizeit: Fahrradverleih, Indoor-Spielhaus, Kutschfahrten, Sauna, Tischtennis, Transferservice

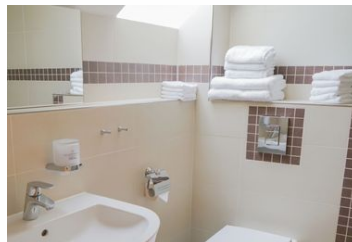
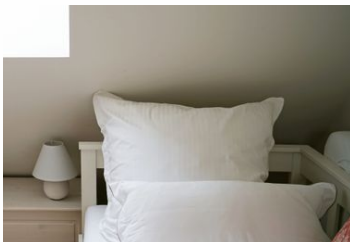
Küche: Backofen, Gefriermöglichkeit, Kühlschrank, Mikrowelle, separate Küche, Spülmaschine

Sanitär: Dusche/WC, Haartrockner

Service: Bettwäsche, EC-Karten, Handtücher, Internet im öff. Bereich, Safe, Tiere nicht erlaubt, Transferservice, Wäscheservice

Technik: WLAN, Kabel/Sat, Telefon, TV

"Luttchenfeld" 2 Schlafr., Wohnr./Küchenz., DU/WC



Das Ferienobjekt Zum alten Backhaus befindet sich inmitten des idyllischen Spreewälder Kurortes Burg. Direkt vor der Haustür liegt die einzigartig geprägte Kultur- und Naturlandschaft, welche zum Verweilen einlädt. Ob zu Fuß, mit dem Fahrrad oder auf dem Kahn - der Spreewald hat einiges zu bieten. Die Wohnung Luttchenfeld bietet neben den beiden Schlafzimmern für jeweils zwei Personen, der Wohnküche mit gemütlicher Sitzecke und dem neuen Badezimmer mit offener Duschnische auch einen Balkon mit einem traumhaften Blick auf die Spreewiesen.

Ausstattung Zimmer

Größe: 80 qm

Belegung max.: 6

WLAN: ja

TV: ja

Nichtraucher: ja

Spülmaschine: ja

Hinweise zu Haustieren

Haustiere nicht erlaubt

Allgemein: allergikerfreundlich, behindertenfreundlich(Obj.), Einzelbett, Heizung, Hochstuhl, Klimaanlage, Meerblick, Nichtraucher, Nichtraucherhaus, Sauna, Tagung/Konferenz, Terrasse, Trockenraum

Außenanlage: Fahrradunterstellmöglichkeit, Garten zur Nutzung, Parkplatz, Sitzecke im Garten

Essen & Trinken: Grillmöglichkeit

Freizeit: Fahrradverleih, Indoor-Spielhaus, Kutschfahrten, Sauna, Tischtennis, Transferservice

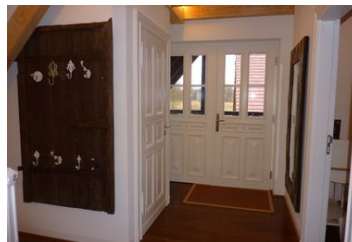
Küche: Backofen, Gefriermöglichkeit, Kühlschrank, Mikrowelle, separate Küche, Spülmaschine

Sanitär: Dusche/WC, Haartrockner

Service: Bettwäsche, EC-Karten, Handtücher, Internet im öff. Bereich, Safe, Safe, Tiere nicht erlaubt, Transferservice, Wäscheservice

Technik: WLAN, Kabel/Sat, Telefon, TV

"Scheunennest" Schlafr., Wohnr./Küchenz., DU/WC



Das Ferienobjekt Zum alten Backhaus befindet sich inmitten des idyllischen Spreewälder Kurortes Burg. Direkt vor der Haustür liegt die einzigartig geprägte Kultur- und Naturlandschaft, welche zum Verweilen einlädt. Ob zu Fuß, mit dem Fahrrad oder auf dem Kahn - der Spreewald hat einiges zu bieten. Das Appartement Scheunennest verfügt über einen großzügigen, offenen Wohn- und Essbereich mit hochwertiger Küche, ein Schlafzimmer mit einem Doppelbett, ein Badezimmer mit bodengleicher Dusche und WC, einem separaten WC und einer Galerie. Das Scheunennest überzeugt durch modernste Technik und luxuriöse Ausstattungselemente, gepaart mit einem unvergleichlichen Charme.

Ausstattung Zimmer

Größe: 55 qm
Belegung max.: 4
WLAN: ja
TV: ja
Nichtraucher: ja
Spülmaschine: ja

Hinweise zu Haustieren

Haustiere nicht erlaubt

Allgemein: allergikerfreundlich, Balkon, behindertenfreundlich(Obj.), Heizung, Hochstuhl, Klimaanlage, Meerblick, Nichtraucher, Nichtraucherhaus, Sauna, Tagung/Konferenz, Terrasse, Trockenraum

Außenanlage: Fahrradunterstellmöglichkeit, Garten zur Nutzung, Parkplatz, Sitzecke im Garten

Essen & Trinken: Grillmöglichkeit

Freizeit: Fahrradverleih, Indoor-Spielhaus, Kutschfahrten, Sauna, Tischtennis, Transferservice

Küche: Backofen, Gefriermöglichkeit, Kühlschrank, Mikrowelle, separate Küche, Spülmaschine

Sanitär: Dusche/WC, Haartrockner, WC-Toilette

Service: Bettwäsche, EC-Karten, Handtücher, Internet im öff. Bereich, Safe, Safe, Tiere nicht erlaubt, Transferservice, Wäscheservice

Technik: WLAN, Kabel/Sat, Telefon, TV

"Spreeblick" 2 Schlafr., Wohnr./Küchenz., DU/WC



Das Ferienobjekt Zum alten Backhaus befindet sich inmitten des idyllischen Spreewälder Kurortes Burg. Direkt vor der Haustür liegt die einzigartig geprägte Kultur- und Naturlandschaft, welche zum Verweilen einlädt. Ob zu Fuß, mit dem Fahrrad oder auf dem Kahn - der Spreewald hat einiges zu bieten. Das Appartement Spreeblick verwöhnt Sie mit seinem einzigartigen Ambiente. Neben einem großen Wohn- und Essbereich verfügt das Appartement über ein modernes Badezimmer mit

bodengleicher Dusche und zwei Schlafzimmern. Ideal für den Familienurlaub! Das Appartement ist mit modernster Smart Home Technik, u.a. für Raumtemperatur, Musik und Beleuchtung, ausgestattet.

Ausstattung Zimmer

Größe: 55 qm

Belegung max.: 6

WLAN: ja

TV: ja

Nichtraucher: ja

Spülmaschine: ja

Hinweise zu Haustieren

Haustiere nicht erlaubt

Allgemein: allergikerfreundlich, Balkon, behindertenfreundlich(Obj.), Einzelbett, Heizung, Hochstuhl, Klimaanlage, Meerblick, Nichtraucher, Nichtraucherhaus, Sauna, Tagung/Konferenz, Terrasse, Trockenraum

Außenanlage: Fahrradunterstellmöglichkeit, Garten zur Nutzung, Parkplatz, Sitzecke im Garten

Essen & Trinken: Grillmöglichkeit

Freizeit: Fahrradverleih, Indoor-Spielhaus, Kutschfahrten, Sauna, Tischtennis, Transferservice

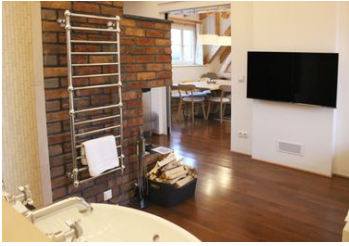
Küche: Backofen, Gefriermöglichkeit, Kühlschrank, Mikrowelle, separate Küche, Spülmaschine

Sanitär: Dusche/WC, Haartrockner

Service: Bettwäsche, EC-Karten, Handtücher, Internet im öff. Bereich, Safe, Safe, Tiere nicht erlaubt, Transferservice, Wäscheservice

Technik: WLAN, Kabel/Sat, Telefon, TV

"Wiesengrund" Schlafr./Wohnr./Küchenz., DU/WC



Das Ferienobjekt Zum alten Backhaus befindet sich inmitten des idyllischen Spreewälder Kurortes Burg. Direkt vor der Haustür liegt die einzigartig geprägte Kultur- und Naturlandschaft, welche zum Verweilen einlädt. Ob zu Fuß, mit dem Fahrrad oder auf dem Kahn - der Spreewald hat einiges zu bieten. Das Appartement Wiesengrund ein geräumiges, offenes Studio verfügt von einer gut ausgestatteten Küche bis zum weichen Federbett über alles, was man für entspannte Urlaubsstunden benötigt. Die liebevoll eingerichtete Unterkunft strahlt Wärme und Geborgenheit aus. Der luxuriöse Kamin und eine offene Badlösung verleihen dem Appartement einen besonderen Charme.

Ausstattung Zimmer

Größe: 55 qm

Belegung max.: 4

WLAN: ja

TV: ja

Nichtraucher: ja

Waschmaschine: ja

Hinweise zu Haustieren

Haustiere nicht erlaubt

Allgemein: allergikerfreundlich, behindertenfreundlich(Obj.), Heizung, Hochstuhl, Kamin, Klimaanlage, Meerblick, Nichtraucher, Nichtraucherhaus, Sauna, Tagung/Konferenz, Terrasse, Trockenraum, Wohn/Schlafraum komb.

Außenanlage: Fahrradunterstellmöglichkeit, Garten zur Nutzung, Parkplatz, Sitzecke im Garten

Essen & Trinken: Grillmöglichkeit

Freizeit: Fahrradverleih, Indoor-Spielhaus, Kutschfahrten, Sauna, Tischtennis, Transferservice

Küche: Backofen, Gefriermöglichkeit, Kühlschrank, Mikrowelle, separate Küche, Spülmaschine

Sanitär: Dusche, Haartrockner, WC-Toilette

Service: Bettwäsche, EC-Karten, Handtücher, Internet im öff. Bereich, Safe, Safe, Tiere nicht erlaubt, Transferservice, Wäscheservice, Waschmaschine

Technik: WLAN, Kabel/Sat, Telefon, TV

Allgemeine Lageinformationen



Objekt ID: 29-TMB00020080035059648