

"Grüner Wald" Spreewald-Apartments

Ferienwohnung

Burg im Spreewald

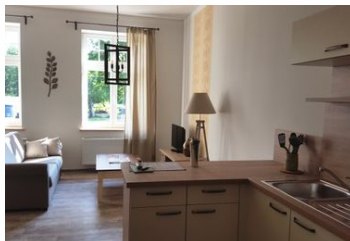


Beschreibung

Mitten im Biosphärenreservat Spreewald hat die Vermieterin, Frau Brommke, den historischen Gasthof, den einst Ihre Großeltern in der unverwechselbaren Burger Streusiedlung errichteten, aus dem Dornröschenschlaf erweckt. Nach einer Komplettsanierung sind 2016 fünf individuelle und verschieden große Ferienapartments für 2-6 Personen für Sie zum Ausspannen und Erholen entstanden. Ein Apartment für 2 Personen ist barrierefrei. Frühstücken können Sie entweder in der Morgensonne auf der Terrasse oder im gemütlichen Ladencafé Landflair.

In Burg (Spreewald), als staatlich anerkannter Ort mit Heilquellen-Kurbetrieb, wird Kurbeitrag erhoben: 2,00 Euro pro Übernachtung/Erwachsene, Kinder und Jugendliche bis 17 Jahre frei. Jeder beitragspflichtige Gast erhält dafür eine GästeCard mit rabattierten Leistungen aus den Freizeitangeboten der Spreewaldregion und ihrer Umgebung. Der Kurbeitrag ist gegen Herausgabe der GästeCard im Beherbergungsbetrieb zu entrichten.

"Apartment 2a" Schlafr., Wohnr./Küchenzeile, DU/WC



Das Apartment 2a befindet sich in Hochpaterre und verfügt über einen Schlafraum, einen Wohnraum mit Küchenzeile und ein Bad mit DU/WC. Die Apartments 2a und 2b können miteinander verbunden werden. Die Ferienwohnung ist nicht barrierefrei. Frühstücken können Sie entweder in der Morgensonne auf der Terrasse oder im gemütlichen Ladencafé Landflair.

Ausstattung Zimmer

Größe: 63 qm
Belegung max.: 4 qm
WLAN: ja
TV: ja
Nichtraucher: ja
Spülmaschine: ja

Hinweise zu Haustieren

Haustiere nicht erlaubt

Allgemein: behindertenfreundlich(Obj.), Heizung, Hochstuhl, Meerblick, Nichtraucher, Nichtraucherhaus, Schlafsofa, Terrasse, wanderfreundlich

Außenanlage: Fahrradunterstellmöglichkeit, Garten zur Nutzung, Parkplatz, Sitzecke im Garten

Essen & Trinken: Frühstück möglich, Grillmöglichkeit

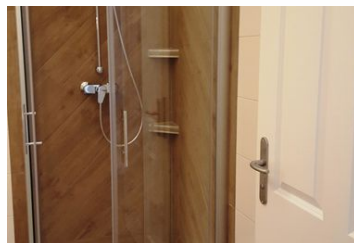
Küche: Backofen, Gefriermöglichkeit, Kühlschrank, Mikrowelle, separate Küche, Spülmaschine

Sanitär: Dusche/WC

Service: Bettwäsche, Brötchenservice, Brötchenservice, EC-Karten, Handtücher, Tiere nicht erlaubt

Technik: WLAN, Kabel/Sat, TV

"Apartment 5" 2 Schlafr., Wohnr./Küchenzeile, DU/WC



Das Apartment 5 verfügt über zwei Schlafräume, einen Wohnraum mit Küchenzeile und ein Bad mit DU/WC. Frühstück können Sie im gemütlichen Ladencafé Landflair. Frühstück kann auch vor Ort zugebucht werden! Bei einer 2er Belegung ist 1 Schlafräum im Preis inklusive.

Ausstattung Zimmer

Größe: 95 qm
Belegung max.: 5 qm
WLAN: ja
TV: ja
Nichtraucher: ja
Spülmaschine: ja

Hinweise zu Haustieren

Haustiere nicht erlaubt

Allgemein: behindertenfreundlich(Obj.), Heizung, Hochstuhl, Meerblick, Nichtraucher, Nichtraucherhaus, Schlafsofa, Terrasse, wanderfreundlich

Außenanlage: Fahrradunterstellmöglichkeit, Garten zur Nutzung, Parkplatz, Sitzecke im Garten

Essen & Trinken: Frühstück möglich, Grillmöglichkeit

Küche: Backofen, Gefriermöglichkeit, Kühlschrank, Mikrowelle, separate Küche, Spülmaschine

Sanitär: Dusche/WC

Service: Bettwäsche, Brötchenservice, Brötchenservice, EC-Karten, Handtücher, Tiere nicht erlaubt

Technik: WLAN, Kabel/Sat, TV

Allgemeine Lageinformationen



Objekt ID: 29-TMB00020080032711900