

"Villa Rosamunde"

Pension

Burg im Spreewald



Beschreibung

Die im Jahr 2016 neu eröffnete Pension Villa Rosamunde liegt zentral aber ruhig gelegen in Burg-Dorf in einem repräsentativen Gebäude. Die sieben Apartments sind ausgestattet mit: einem Schlafraum, einem Wohnraum mit kleiner Küchenzeile, einem Bad mit DU/WC und einem Balkon bzw. Terrasse. Ein Apartment davon verfügt über 2 separate Schlafräume. Den Gästen steht ein gemütlicher Frühstücksraum zur Verfügung. In unmittelbarer Umgebung befinden sich verschiedene gastronomische Einrichtungen, Geschäfte und Kahnfähnhäfen.

In Burg (Spreewald), als staatlich anerkannter Ort mit Heilquellen-Kurbetrieb, wird Kurbeitrag erhoben: 2,00 Euro pro Übernachtung/Erwachsene, Kinder und Jugendliche bis 17 Jahre frei. Jeder beitragspflichtige Gast erhält dafür eine GästeCard mit rabattierten Leistungen aus den Freizeitangeboten der Spreewaldregion und ihrer Umgebung. Der Kurbeitrag ist gegen Herausgabe der GästeCard im Beherbergungsbetrieb zu entrichten.

Apartment 1, Schlafr., Wohnr./Küchenz., DU/WC, Terrasse



Frühstück zubuchbar (Erwachsene 6,50 EUR, Kinder bis 12 Jahre frei)

Ausstattung Zimmer

Belegung max.: 4 qm

WLAN: ja

TV: ja

Nichtraucher: ja

Terrasse: ja

Hinweise zu Haustieren

Haustiere nicht erlaubt

Allgemein: Aufenthaltsraum, behindertenfreundlich(Obj.), Heizung, Hochstuhl, Nichtraucher, Nichtraucherhaus, Schlafsofa, Terrasse

Außenanlage: Fahrradunterstellmöglichkeit, Garten zur Nutzung, Parkplatz, Sitzecke im Garten

Essen & Trinken: Frühstück möglich

Küche: Küche (Pantry/Mini), Kühlschrank, separate Küche

Sanitär: Dusche/WC, Haartrockner

Service: Bettwäsche, Handtücher, Tiere nicht erlaubt

Technik: WLAN, Kabel/Sat, TV

Apartment 2, Schlafr., Wohnr./Küchenz., DU/WC, Terrasse



Frühstück zubuchbar (Erwachsene 6,50 EUR, Kinder bis 12 Jahre frei)

Ausstattung Zimmer

Belegung max.: 3 qm

WLAN: ja

TV: ja

Nichtraucher: ja

Terrasse: ja

Hinweise zu Haustieren

Haustiere nicht erlaubt

Allgemein: Aufenthaltsraum, behindertenfreundlich(Obj.), Heizung, Hochstuhl, Nichtraucher, Nichtraucherhaus, Schlafsofa, Terrasse

Außenanlage: Fahrradunterstellmöglichkeit, Garten zur Nutzung, Parkplatz, Sitzecke im Garten

Essen & Trinken: Frühstück möglich

Küche: Küche (Pantry/Mini), Kühlschrank, separate Küche

Sanitär: Dusche/WC, Haartrockner

Service: Bettwäsche, Handtücher, Tiere nicht erlaubt

Technik: WLAN, Kabel/Sat, TV

Apartment 3, Schlafr., Wohnr./Küchenz., DU/WC, Terrasse



Frühstück zubuchbar (Erwachsene 6,50 EUR, Kinder bis 12 Jahre frei)

Ausstattung Zimmer

Belegung max.: 4 qm

WLAN: ja

TV: ja

Nichtraucher: ja

Terrasse: ja

Hinweise zu Haustieren

Haustiere nicht erlaubt

Allgemein: Aufenthaltsraum, behindertenfreundlich(Obj.), Heizung, Hochstuhl, Nichtraucher, Nichtraucherhaus, Schlafsofa, Terrasse

Außenanlage: Fahrradunterstellmöglichkeit, Garten zur Nutzung, Parkplatz, Sitzecke im Garten

Essen & Trinken: Frühstück möglich

Küche: Küche (Pantry/Mini), Kühlschrank, separate Küche

Sanitär: Dusche/WC, Haartrockner

Service: Bettwäsche, Handtücher, Tiere nicht erlaubt

Technik: WLAN, Kabel/Sat, TV

Apartment 4, Schlafr., Wohnr./Küchenz., Bad/WC, Balkon



Frühstück zubuchbar (Erwachsene 6,50 EUR, Kinder bis 12 Jahre frei)

Ausstattung Zimmer

Belegung max.: 4 qm

WLAN: ja

TV: ja

Nichtraucher: ja

Terrasse: ja

Hinweise zu Haustieren

Haustiere nicht erlaubt

Allgemein: Aufenthaltsraum, Balkon, behindertenfreundlich(Obj.), Heizung, Hochstuhl, Nichtraucher, Nichtraucherhaus, Schlafsofa, Terrasse

Außenanlage: Fahrradunterstellmöglichkeit, Garten zur Nutzung, Parkplatz, Sitzecke im Garten

Essen & Trinken: Frühstück möglich

Küche: Küche (Pantry/Mini), Kühlschrank, separate Küche

Sanitär: Bad/WC, Haartrockner

Service: Bettwäsche, Handtücher, Tiere nicht erlaubt

Technik: WLAN, Kabel/Sat, TV

Apartment 5, Schlafr., Wohnr./Küchenz., DU/WC, Balkon



Frühstück zubuchbar (Erwachsene 6,50 EUR, Kinder bis 12 Jahre frei)

Ausstattung Zimmer

Belegung max.: 4 qm

Tiere willkommen: ja

WLAN: ja

TV: ja

Nichtraucher: ja

Terrasse: ja

Hinweise zu Haustieren

Haustiere erlaubt

Allgemein: Aufenthaltsraum, Balkon, behindertenfreundlich(Obj.), Heizung, Hochstuhl, Nichtraucher, Nichtraucherhaus, Schlafsofa, Terrasse

Außenanlage: Fahrradunterstellmöglichkeit, Garten zur Nutzung, Parkplatz, Sitzecke im Garten

Essen & Trinken: Frühstück möglich

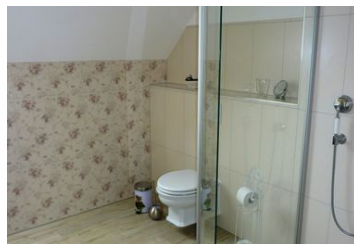
Küche: Küche (Pantry/Mini), Kühlschrank, separate Küche

Sanitär: Dusche/WC, Haartrockner

Service: Bettwäsche, Handtücher, Tiere willkommen

Technik: WLAN, Kabel/Sat, TV

Apartment 7, Schlafr., Wohnr./Küchenz., DU/WC, Balkon



Frühstück zubuchbar (Erwachsene 6,50 EUR, Kinder bis 12 Jahre frei)

Ausstattung Zimmer

Belegung max.: 4 qm

WLAN: ja

TV: ja

Nichtraucher: ja

Terrasse: ja

Hinweise zu Haustieren

Haustiere nicht erlaubt

Allgemein: Aufenthaltsraum, Balkon, behindertenfreundlich(Obj.), Heizung, Hochstuhl, Nichtraucher, Nichtraucherhaus, Schlafsofa, Terrasse

Außenanlage: Fahrradunterstellmöglichkeit, Garten zur Nutzung, Parkplatz, Sitzecke im Garten

Essen & Trinken: Frühstück möglich

Küche: Küche (Pantry/Mini), Kühlschrank, separate Küche

Sanitär: Dusche/WC, Haartrockner

Service: Bettwäsche, Handtücher, Tiere nicht erlaubt

Technik: WLAN, Kabel/Sat, TV

Allgemeine Lageinformationen



Objekt ID: 29-TMB00020080028605153