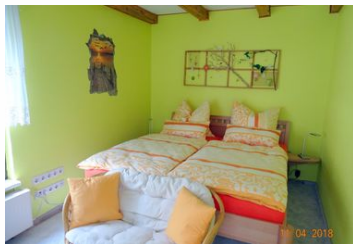


Ferienhaus Lisa

Ferienwohnung

Cottbus / Sielow



Beschreibung

Das Ferienhaus befindet sich in günstiger Wohnlage im nördlichen Stadtteil Cottbus-Sielow. Es ist funktionell in Wohnzimmer, Bad, Küche, Flur mit Essecke, einem Doppelzimmer und einem Zweibettzimmer gegliedert. Das Zweibettzimmer ist gleichzeitig Durchgangszimmer vom Flur mit Essecke in das Wohnzimmer. Das Doppelzimmer (Schlafzimmer) und das Wohnzimmer sind mit TV ausgestattet. Das Quartier eignet sich besonders für Fahrradtouristen und auch nicht so begeisterte Fahrradfahrer. Die Landschaft ist flach, hat viele Wälder und Seen und einen phantastischen Radweg auf dem Spreedeich. Auch Einblicke in das Leben und die Kultur der Wenden sind interessant und im benachbarten Storchendorf Dissen (3 km) dargestellt. Cottbus ist das Tor zum Spreewald. Die Stadt hat überwiegend gut ausgebaute Radwege. Besonders zu empfehlen sind die guten Radwege in den Spreewald (nach Burg ca. 16 km auf dem Gurkenradweg) und weiter nach Lübbenau (ca. 35 km). Ebenso empfehlen sich Touren im Stadtgebiet zur Spreewehrmühle und dem Schloss und Fürst-Pückler-Park Branitz am südlichen Stadtrand von Cottbus. Aber auch ein Besuch in der Fischer- und Festungsstadt Peitz (ca. 10 km) mit seiner imposanten Festungsanlage und den Karpenteichen sind ein lohnenswertes Ausflugsziel. Zum Baden laden in Cottbus das Freizeitbad Lagune (ca. 1,5 km von der Unterkunft entfernt) sowie die Spreewaldtherme in Burg (ca. 15 km entfernt) ein. Günstige Einkaufsmöglichkeiten sind in 5-10 Minuten zu Fuß zu erreichen. In unmittelbarer Nähe befindet sich eine Bushaltestelle für die Buslinie in das Stadtzentrum von Cottbus. Die Anreise vom Bahnhof zum Ferienhaus kann mit der Buslinie 15 vom Bahnhofsvorplatz bis zur Haltestelle Siedlerstraße erfolgen. Auf Wunsch holen wir Sie auch mit dem PKW ab.

Das Mitbringen Ihres Haustieres können wir leider nicht gestatten. Sollten Sie Ihr Haustier jedoch nicht zu Hause lassen wollen, können Sie auch Kontakt zur Tierpension in Cottbus aufnehmen. Freuen Sie sich auf einen Urlaub, der nach Wunsch auch aktiv gestaltet werden kann.

Der Übernachtungspreis enthält 0,00 % MwSt. - Es wird kein Frühstück angeboten.

Ferienhaus 84 m², 2 Schlafräume, 1 Wohnraum, Küche mit Essecke, ohne Frühstück

Das modern eingerichtete Ferienhaus (84m²) im Norden der Stadt Cottbus befindet sich in verkehrsgünstiger, ruhiger Wohnlage. Die zwei Doppelzimmer, ein Wohnzimmer, Küche und Bad sowie die davorliegende Veranda bieten den Gästen hervorragende Möglichkeiten für einen erholsamen und aktiven Aufenthalt in der Region. Das Ferienhaus eignet sich ideal als Ausgangspunkt für Touren in die Stadt Cottbus sowie in den Spreewald. * Das Mitbringen von Haustieren ist nicht erlaubt.

Ausstattung Zimmer

Belegung max.: 4

TV: ja

Nichtraucher: ja

Waschmaschine: ja

Hinweise zu Haustieren

Haustiere nicht erlaubt

Allgemein: Doppelbett, Einzelbett, Fahrradraum abschließbar, familienfreundlich, getrennt stehende Betten, Heizung, Hochstuhl, Nichtraucher, Nichtraucherhaus

Außenanlage: Fahrradunterstellmöglichkeit, Garten zur Nutzung, Parkplatz, Sitzecke im Garten

Freizeit: Transferservice

Küche: Kühlschrank, Mikrowelle, separate Küche

Sanitär: Bad/WC, Dusche, Haartrockner, WC-Toilette

Service: Bettwäsche, Brötchenservice, Brötchenservice, Handtücher, Transferservice, Waschmaschine

Technik: Kabel/Sat, TV

Allgemeine Lageinformationen



Objekt ID: 29-TMB00020080000298586