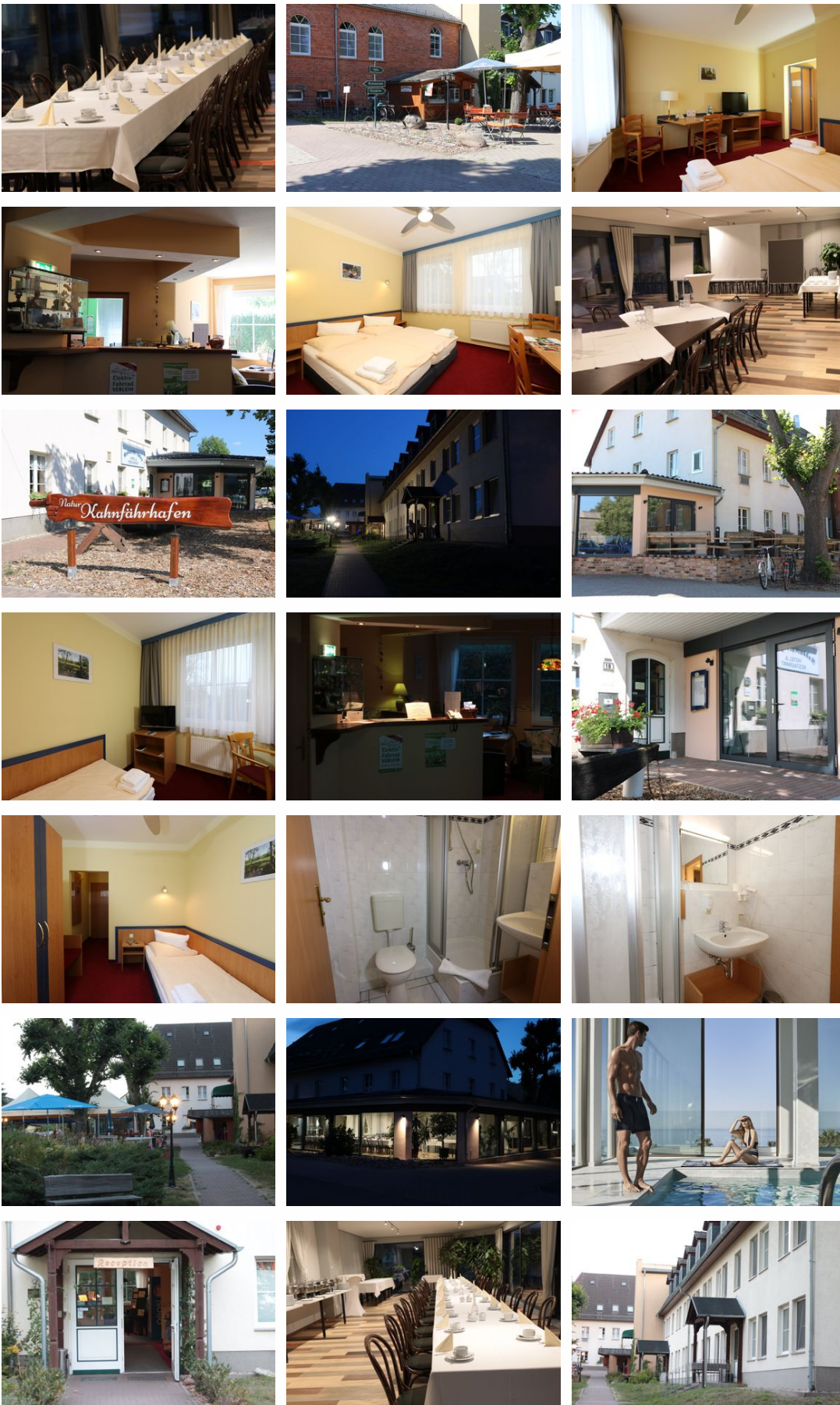


Spreewaldhotel´s Hotel Radduscher Hafen

Hotel

Vetschau





Beschreibung

Das familiengeführte Landhotel Spreewaldhotel´s Hotel Radduscher Hafen in Vetschau-Raddusch bietet geräumige und freundlich eingerichtete Zimmer und Suiten. Alle Unterkünfte sind komfortabel ausgestattet und verfügen über

Satellitenfernsehen und größtenteils W-LAN. Am Morgen wird ein reichhaltiges Frühstücksbuffet angeboten und im Restaurant wird köstliche regionale Küche serviert.

HRS Sterne: 3

WLAN in fast allen Zimmern verfügbar- Bei Buchung unbedingt angeben* Festsaal bis zu 200 Pers.* Restaurant und Kaminzimmer je 40 Plätze* idyllischer Biergarten* Kahnfahrten direkt ab Hotel* 04/12 Lift

Früheste Anreise: 13:00

Späteste Abreise: 11:00

Empfang besetzt: 08:00 bis 20:00

Empfang am Wochenende besetzt: 08:00 bis 20:00

Englisch sprechendes Personal tagsüber

Ganzjährig geöffnet

Erbaut: 1998

Letzte Renovierung: 2011

Allgemeine Lageinformationen

Idyllisch neben einem Naturhafen im gemütlichen Dorf Raddusch gelegen ist das Spreewaldhotel's Hotel Radduscher Hafen der ideale Ort für einen entspannenden Urlaub in der wunderbaren Landschaft des Spreewalds. Vom Hotel Radduscher Hafen ist das Stadtzentrum von Berlin in einer Autostunde erreichbar.

Pücklerpark Cottbus, Slavenburg Raddusch, Schinkelkirche Straupitz, Spreewaldtherme-Burg

Autobahn A15 Ausfahrt Boblitz, rechts auf die L49-Cottbus-Ortseinfahrt Raddusch-nach 1km links halten-das Hotel liegt dann auf der linken Seite

Bahn-Raddusch



Entfernungen

Arzt: 500 m

Autobahn: 3.9 km

Bahnhof: 20.7 km

Bushaltestelle: 30 km

Casino: 110 km

Flughafen: 71.8 km

Messe: 100 km

Schwimm-/Spaßbad: 16 km

Sportstätte: 12 km

Zentrum: 240 m

Objekt ID: 204-74658