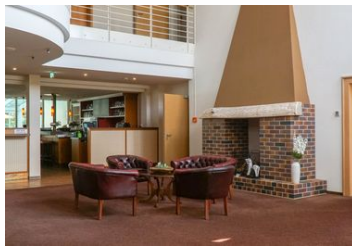
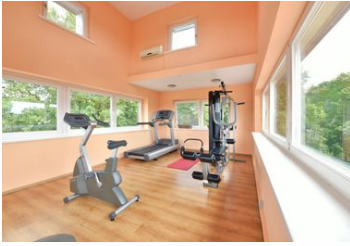


Waldhotel Eiche

Hotel

Burg im Spreewald





Beschreibung

Erbaut im Jahre 1756, heißt das Waldhotel Eiche in Burg (Spreewald) seine Gäste in gemütlicher Atmosphäre willkommen. Das Hotel bietet komfortable und modern eingerichtete Zimmer, die über alle wünschenswerten Annehmlichkeiten verfügen. Am Morgen wird ein reichhaltiges und abwechslungsreiches Frühstücksbuffet in freundlichem Ambiente serviert. Außerdem verfügt das Waldhotel Eiche über gut ausgestattete Konferenzräume.

HRS Sterne: 3

Komplett renovierte und erweiterte Saunaoase mit Sauna, Dampfbad, Infrarotkabine und eigener Terrasse

Früheste Anreise: 15:00

Späteste Abreise: 11:00

Empfang besetzt: 07:00 bis 21:00

Empfang am Wochenende besetzt: 07:00 bis 21:00

Erbaut: 1993

Letzte Renovierung: 2013

Allgemeine Lageinformationen

Das Waldhotel Eiche in Burg (Spreewald) befindet sich in malerischer Lage umgeben von Wäldern, romantischen Lichtungen und kleinen Flüsschen. Das Hotel ist der ideale Ort für entspannende Wanderungen und aufregende Paddelbootausflüge. In 12 Minuten kann man das Stadtzentrum von Burg (Spreewald) mit dem Auto erreichen.

Pückler-Park Branitz Cargo-Lifter Spreewald

bis Bahnhof Cottbus, Bus bis Burg, Hotel-Shuttle auf Vorbestellung oder Taxi

bis Lübbenau, Hotel-Shuttle auf Vorbestellung oder Taxi

A 15 Berlin-Cottbus bis Abfahrtstelle Vetschau/Nr. 3. Unter der Autobahn hindurch und an der nächsten Kreuzung der Ausschilderung Burg (Spreewald) folgen. Nach Suschow bitte nicht Richtung Burg fahren, sondern nach Naundorf Leipe. Sie erreichen Burg-Kolonie und folgen dem Hotelleitsystem Richtung Burg-Kauper. Beim Hinweisschild links in den Eichweg einbiegen und noch 2,3 km geradeaus fahren.



Entfernungen

Arzt: 7 km

Autobahn: 8.9 km

Bahnhof: 13 km

Bushaltestelle: 25 km

Flughafen: 67.9 km

(Kur-)Park/Wald: 7 km

Zentrum: 6.6 km

Objekt ID: 204-37016