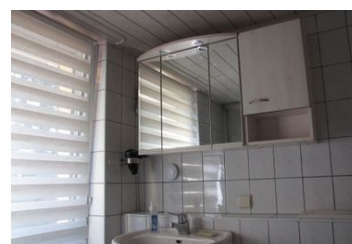
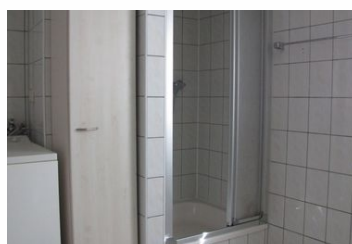
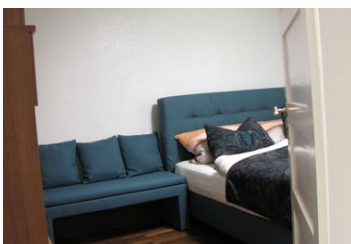
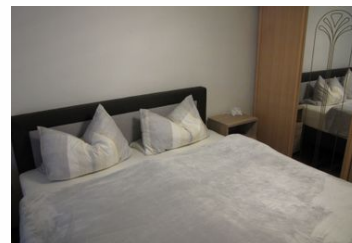
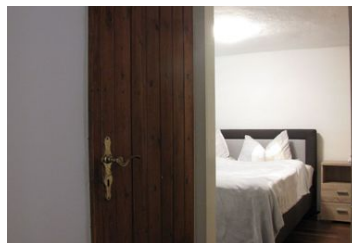
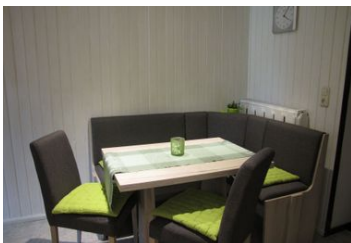
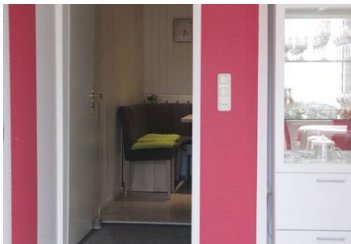
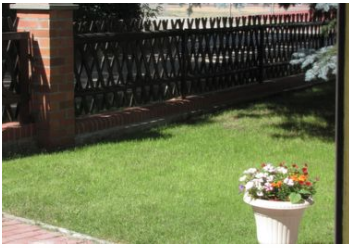


Spreewaldhaus Lübben

Ferienhaus

Lübben im Spreewald





Beschreibung

Kurzbeschreibung:

Das Spreewaldhaus Lübben würde Sie gern als Gäste begrüßen. Ideal gelegen, um den malerischen Spreewald zu erkunden und sich im Grünen zu entspannen.

Ruhig gelegen und doch mittendrin - Ihr neues Zuhause auf Zeit erwartet Sie ...

Lagebeschreibung:

Lübben als Staatlich anerkannter Erholungsort ist der ideale Startpunkt, um den wundervollen Spreewald zu entdecken. Dabei ist Lübben nicht so touristisch überlaufen wie andere Orte im Spreewald, hier geht es entspannter zu. Egal ob gemütliche Kahnfahrt durch malerische Landschaften oder auf eigene Faust per Paddelboot oder Fahrrad, der Spreewald wird Sie in seinen Bann ziehen.

Sie können von Lübben aus auch das Spreewalddorf Schlepzig mit Brauhaus, Destillerie und vielen anderen Highlights besuchen, einen Ausflug nach Burg (Spreewald) machen mit Besuch der Spreewaldtherme oder die Slawenburg Raddusch besuchen. Dies ist nur eine kleine Auswahl der Möglichkeiten, wir haben Ihnen eine Auswahl in unserem Hausordner zusammengestellt.

Das Spreewaldhaus in Lübben wäre gern Ihr neues Zuhause auf Zeit für Ihre großen und kleinen Entdeckungen im Spreewald, der zu jeder Jahreszeit seinen ganz besonderen Reiz hat. Deshalb haben wir unser Ferienhaus auch ganzjährig für Sie geöffnet.

Ausstattungen:

Das Ferienhaus verfügt neben Küche und großem Bad auch über 2 Schlafzimmer und ein Wohnzimmer, dass dank einer Schlafcouch bei einer Belegung mit mehr als 4 Personen als zusätzlicher Schlafraum dienen kann.

Die Schlafzimmer sind mit Hartholzboden (Spanische Walnuss) ausgelegt, Im Wohnzimmer finden Sie Laminat als Bodenbelag.

Außenbereich:

Vom Wohnzimmer aus haben Sie Zugang zu einer überdachten Terasse, auf der Lounge-Möbel zum Entspannen und gemeinsamen Sitzen einladen. Neben der Terasse verfügt der Hof Ihres Urlaubsdomizils auch noch über einen Grillplatz und eine Raucher-Ecke. Das Grundstück ist komplett umzäunt und steht komplett zu Ihrer Verfügung (dies umfaßt auch den Garten,

der auch als Ausblick aus den Schlafzimmern dient).

Im Haus und auf der Terasse haben Sie Zugang zum Gratis-WLAN.

Parkmöglichkeiten sind vor dem Grundstück vorhanden, ein Auto kann auch neben dem Haus in einer verschließbaren Einfahrt geparkt werden.

Fahrräder können in einem verschließbaren Schuppen auf dem Grundstück geparkt werden.

Besonderes:

Beachten Sie bitte, dass in den beiden Schlafzimmern nur eine Raumhöhe von 2,00 m bzw. 2,07 m vorhanden ist, also für Großgewachsene eher problematisch. Alle anderen Räume sind höher.

Allgemeine Informationen:

Anreise ab 16:00 Uhr

Abreise bis 10:00 Uhr

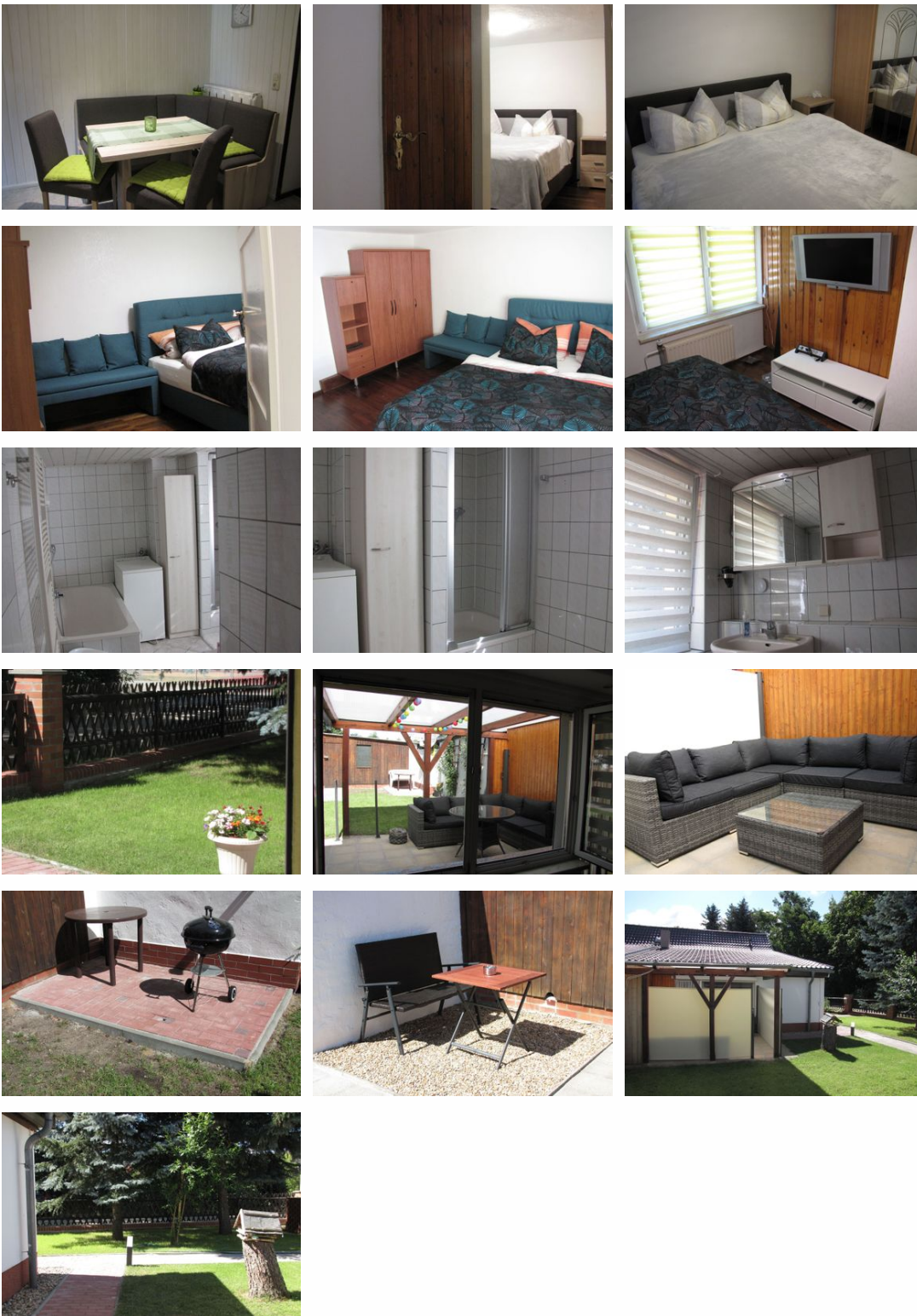
Zusätzliche Preisinfos:

Lübben als Staatlich anerkannter Erholungsort berechnet eine Kurtaxe von 2 € pro Nacht und Erwachsenem. Diese Tourismusabgabe muss beim Einchecken in bar beglichen werden.

Nach der Buchung stehen Ihnen zusätzlich die Zahlungsmöglichkeiten Banküberweisung, Kreditkarte, Sofortüberweisung und Google/Apple Pay zur Verfügung. Weitere Informationen entnehmen Sie bitte Ihrer Buchungsbestätigung.

Spreewaldhaus Lübben





Kurzbeschreibung:

Das Spreewaldhaus Lübben würde Sie gern als Gäste begrüßen. Ideal gelegen, um den malerischen Spreewald zu erkunden und sich im Grünen zu entspannen.

Ruhig gelegen und doch mittendrin - Ihr neues Zuhause auf Zeit erwartet Sie ...

Lagebeschreibung:

Lübben als Staatlich anerkannter Erholungsort ist der ideale Startpunkt, um den wundervollen Spreewald zu entdecken. Dabei ist Lübben nicht so touristisch überlaufen wie andere Orte im Spreewald, hier geht es entspannter zu. Egal ob gemütliche Kahnfahrt durch malerische Landschaften oder auf eigene Faust per Paddelboot oder Fahrrad, der Spreewald wird Sie in seinen Bann ziehen.

Sie können von Lübben aus auch das Spreewalddorf Schlepzig mit Brauhaus, Destillerie und vielen anderen Highlights besuchen, einen Ausflug nach Burg (Spreewald) machen mit Besuch der Spreewaldtherme oder die Slawenburg Raddusch besuchen. Dies ist nur eine kleine Auswahl der Möglichkeiten, wir haben Ihnen eine Auswahl in unserem Hausordner zusammengestellt.

Das Spreewaldhaus in Lübben wäre gern Ihr neues Zuhause auf Zeit für Ihre großen und kleinen Entdeckungen im Spreewald, der zu jeder Jahreszeit seinen ganz besonderen Reiz hat. Deshalb haben wir unser Ferienhaus auch ganzjährig für Sie geöffnet.

Ausstattungen:

Das Ferienhaus verfügt neben Küche und großem Bad auch über 2 Schlafzimmer und ein Wohnzimmer, dass dank einer Schlafcouch bei einer Belegung mit mehr als 4 Personen als zusätzlicher Schlafraum dienen kann.

Die Schlafzimmer sind mit Hartholzboden (Spanische Walnuss) ausgelegt, Im Wohnzimmer finden Sie Laminat als Bodenbelag.

Ausstattung Zimmer

Größe: 76 qm

Belegung max.: 6

Anzahl Schlafzimmer: 2

WLAN: ja

TV: ja

Nichtraucher: ja

Hinweise zu Haustieren

Haustiere nicht erlaubt

Allgemein: Doppelbett, Heizung, Hochstuhl, Nichtraucher, Nichtraucherhaus, Schlafsofa, Terrasse

Außenanlage: Fahrradunterstellmöglichkeit, Parkplatz

Essen & Trinken: Grillmöglichkeit

Küche: Backofen, Gefriermöglichkeit, Kühlschrank, Mikrowelle, separate Küche, Spülmaschine

Sanitär: Badewanne, Haartrockner

Service: Bettwäsche, Handtücher, Internet im öff. Bereich, Tiere nicht erlaubt, Trockner, Waschmaschine

Technik: DVD-Player, WLAN, TV

Allgemeine Lageinformationen



Objekt ID: 140-94249